



İÇİNDEKİLER

EGE TEKNİK KALİTE HAKKINDA	3
MÜHENDİSLİK VE GÖZETİM	5
ATMOSFERİK DEPOLAMA TANKI MUAYENELERİ	5
BORU HATTI İMALAT VE MONTAJ KONTROLLERİ	6
DURUM TESPİT MUAYENELERİ & ENERJİ SANTRALLERİ DURUŞ KONTROLLERİ	7
İMALAT SÜRECİ MUAYENESİ & KALİTE KONTROL	8
ULUSLARARASI GÖZETİM	9
ÜÇÜNCÜ TARAF GÖZETİM	10
ÜRÜN DOGRULAMA	11
KAYNAK MÜHENDİSLİĞİ VE METALOGRAFİK MUAYENE (REPLİKA)	12
PERİYODİK KONTROLLER	13
MEKANİK HİZMETLER KAZANLAR VE BASINÇLI KAPLAR	14
MEKANİK HİZMETLER KALDIRMA NAKİL VE ERİŞİM ARAÇLARI	15
TAHRİBATSIZ MUAYENE	16
TAHRİBATSIZ MUAYENE HİZMETLERİ	16
İLERİ ULTRASONİK MUAYENE PHASED ARRAY	17
İLERİ ULTRASONİK MUAYENE TOFD VE KOROZVON HARİTALANDIRMA	18
ULTRASONİK MUAYENE YÖNTEMİ	19
DEMİRYOLU MUAYENESİ	20
RADYOGRAFİK MUAYENE YÖNTEMİ	21
GÖRSEL MUAYENE YÖNTEMİ	22
MANYETİK PARÇACIK MUAYENE YÖNTEMİ	23
SIVI PENETRANT MUAYENE YÖNTEMİ	24
AKREDİTASYON & YETKİ	25
KALİTE, İŞ SAĞLIĞI VE GÜVENLİĞİ VE ÇEVRE POLİTİKALARIMIZ	26
REFERANSLARIMIZ	27



EĞİTİMLİ İNSAN GÜCÜ

EGE TEKNİK olarak, eğitilmiş insan gücünün önemini farkındayız. Bu nedenle kaynaklarımızın önemli bir kısmını personelimizin kişisel gelişimi ve mesleki eğitimleri için kullanarak, sektörümüzde seçkin bir yere sahip personel profilini yarattık.

ÇALIŞAN MUTLULUĞU

Çalışan mutluluğunu sürekli üst seviyede tutmaya özen gösteriyoruz. İnanıyoruz ki; hizmet üreten bir işletmede insandan daha değerli bir şey yoktur.

NİTELİKLİ DONANIM

EGE TEKNİK, yetişmiş insan gücü ile beraber son teknoloji teçhizatları en doğru şekilde kullanarak doğru ve güvenilir bulgular elde eder. Bunlar EGE TEKNİK 'in uluslararası marka değerini artıran unsurlardır.

SEKTÖRE KATKI

EGE TEKNİK, dünyadaki birçok yeni teknolojinin ülkemizde kullanılması ve yaygınlaşmasına öncülük etmeye çalışarak sektörün gelişmesine katma değer üretir.

ZAMANI VERİMLİ KULLANIM

EGE TEKNİK, geniş muayene kapsam ve yaygın mobilizasyon ağı sayesinde müşterisine en yakın ekibi yönlendirerek daha hızlı sonuç alınmasını sağlar.

SÜREKLİLİK VE SAMİMİYET

EGE TEKNİK 'in müşteri ilişkilerinin temelini "süreklilik ve samimiyet" kavramları oluşturur. Bu nedenle müşterimizin menfaatini ve beklentilerini en önde tutarız.

TARAFSIZLIK VE GÜVENİLİRLİK

EGE TEKNİK, hizmetlerini gerçekleştirirken tarafsızlığı ve güvenilirliği hakkında kuşku oluşturacak eylemlere izin vermez.



SOSYAL SORUMLULUK

EGE TEKNİK, çok sayıda sosyal sorumluluk projesi geliştirerek ülkesine ve toplumuna katkı sağlamaktadır.

KURUMSAL KİMLİK

EGE TEKNİK olarak, her işletmenin kendine özgü kurumsal kimliği ve kişiliği olduğuna inanıyoruz. Yukarıda adı geçen özellikler EGE TEKNİK 'nin kurumsal kimliğini oluşturmaktadır.

EGE TEKNİK, farklılaşma politikası, toplam kalite anlayışı insan ve çevre odaklı çalışma prensibi, bağımsızlık ve tarafsızlık ilkesi ve güncel eğitimlerle profesyonel gelişimleri sürekli desteklenen uzman personeli ile uluslararası standartlarda ve yasal mevzuatlara uygun endüstriyel muayene hizmetleri sunar.

Özenli çalışmaları ve müşterilerinin işbirliği yaparak firmayı ödüllendirmeleri sayesinde sektörde çok büyük gelişim ve değişim göstererek rekabet gücünü artırmıştır. Ulaştığı her noktada profesyonelliği iyi niyet ile birleştirerek tüm kapıları açmıştır. Yapılan ve zamanında teslim edilen bütün başarılı projeler, müşteri potansiyelini beklentilerinin ötesine götürmüştür.

Tüm bu hızlı gelişim **EGE TEKNİK KALİTE'NİN** sektöründe tercih edilen marka olmasını sağlamıştır.

Kuruluş amacının temelinde,

- Uluslararası teknik uyum çalışmalarını desteklemek,
- Müşterilerini güvenli çalışma, verimlilik ve karlılıklarını artıracak yöntemler geliştirme konusunda desteklemek,
- Toplumun gereksinimlerini karşılayacak teknoloji ve bilgi desteği sağlamak bulunmaktadır.

Uzman ekibi ile çok sayıda ulusal projeyi başarı ile tamamlayan EGE TEKNİK KALİTE, 200'ün üzerinde ulusal kuruluş/organizasyona hizmet vermiş olan merkez İzmir ofisinin yanı sıra, İstanbul, Ankara ve Aydın merkez şantiye ofisiyle de hizmet vermektedir.

EGE TEKNİK KALİTE olarak faaliyetlerini sürdürürken, iş sağlığı ve güvenliğini her zaman ön planda tutmaktadır.

MİSYONUMUZ

Sektöründe lider, uluslararası bir kuruluş kimliği ile ülkemiz ve kendimiz için artı değerler yaratmaktır.

VİZYONUMUZ

- Gelişmiş muayene tekniklerini kullanmak
- Güvenilir doğru kayıtlar tutmak
- Düşük maliyet, yüksek kalite
- Sürekli eğitim ve gelişim
- Müşteri odaklılık ve samimiyet

Çalışmalarının temelini;

- Uzmanlık
- En son teknolojilerin kullanımı
- Kuruluşa özel çözümler
- Dürüstlük
- Disiplin
- Tarafsızlık ve bağımsızlık
- Müşteri memnuniyeti
- Yenilikçilik
- Sürekli gelişim
- Sosyal sorumluluk

Oluşturmaktadır.

MÜHENDİSLİK VE GÖZETİM

ATMOSFERİK DEPOLAMA TANKI MUAYENELERİ

API 653 standardı kapsamında gerçekleştirilen periyodik muayeneler sayesinde, sızıntı durumunda ortaya çıkabilecek çevre kirliliği ve ürün kaybı ihtimalleri ortadan kaldırılabılır.



Atmosferik Depolama Tankları, petrol türevleri ve kurumsal ürünlerin depolanmasında kullanılan yapılardır.

Atmosferik depolama tanklarının imalatı API 650 ve TS EN 14015 standardı gereğince gerçekleştirilmektedir. Atmosferik depolama tanklarının imalat sırasındaki mevcut durumları ve işletme gereklilikleri göz önüne alınarak belirli periyotlar ile kontrol edilmelidir. Sızıntı durumunda ortaya çıkabilecek çevre kirliliği ve ürün kaybı ihtimalleri sebebi ile bu periyodik muayenelerin API 653 standardı kapsamında gerçekleştirilmesi zaruridir.

FAYDALARI VE ÖZELLİKLERİ

Potansiyel hasarları ve ürün sızıntılarını önler. Güvenli çalışma koşulları sağlar.

Tankın tamir veya değişim gereksiniminin belirlenmesini ve bunların uygun biçimde yapılmasını sağlar.

Bozulmaları belirler, geciktirir ve gerekli önlemlerin alınmasını sağlar.

Yeraltı sularının, akarsuların ve havanın kirlenmesini önler.

Risk yönetimi için gerekli verileri ve öncelikleri tespit eder.



BORU HATTI İMALAT VE KONTROLLERİ

Bor hattı muayeneleri test ve gözetimin yanı sıra, HSE yönetimi, mühendislik, uygun operasyon ve bakımı da içeren bir Kalite Yönetim Sistemini de kapsar.



Boru hatları birçok açıdan risk taşır. Can kaybı, çevre kirliliği, çevredeki canlıların ve yapıların zarar görmesi, ürün kaybı, zaman kaybı gibi riskleri ortadan kaldırmak için, hatta kullanılacak malzemelerin imalatından hattın montajına ve nihai testlerine kadar tüm aşamalarda muayene ve kalite denetimleri yapılması hayati önem taşır. Muayene ve testlere ilişkin teknik sorunların çözümü, yönetmelikler ve şartnameler sebebiyle bir zorunluluk haline gelmiştir. Boru hattı muayeneleri yalnızca test ve gözetimi değil, aynı zamanda HSE yönetimi, mühendislik, uygun operasyon ve bakımı da sağlayacak bir kalite yönetimi sistemini de kapsar.

EGE TEKNİK KALİTE'nin gerçekleştirdiği diğer hizmetler

Muayene Test Planı (ITP) hazırlanması/onaylanması

Kalite ve HSE yönetim programınızın ve gerekli prosedür ve talimatlarınızın hazırlanması/onaylanması

Fabrikasyon, kazı, montaj da dahil tüm üretim aşamalarında HSE gözetimleri ve yönetimi

WPS, PQR, Kaynakçı sertifikasyonu gibi tüm Kaynak Mühendisliği hizmetleri

Boru malzeme ve sarf malzemelerin muayenesi, doğrulanması, malzeme izlenebilirliğinin sağlanması

Kaynak Planı / Metodolojisi hazırlanması ve kontrolü/takibi

Tahribatsız muayenelerin (NDT) planlanması ve gerçekleştirilmesi

Üretimin tüm aşamalarında kalite temini çalışmaları

Taşeron yetkinliği değerlendirme denetimleri Kaynak Planı, kaynakçı ve yöntemlerin takibi de dahil Kaynak ve Montaj Süpervizörlüğü

FAYDALARI VE ÖZELLİKLERİ

- Potansiyel hasarları. Ürün sızıntılarını ve dolayısıyla üretim kaybını önler.
- Çalışma güvenliğini tehdit edebilecek imalat-montaj hatalarını ortadan kaldırmak için gerekli verileri tespit eder.
- Taşeron denetimleri ile işverenin risklerini azaltır.
- Standartlara göre belgelendirme ile güvenilirliği artırır.

DURUM TESPİT MUAYENELERİ & ENERJİ SANTRALLERİ DURUŞ KONTROLLERİ



DURUM TESPİT MUAYENELERİ

Her tür yapının bakım ve tamir faaliyetlerinin belirli bir plan dâhilinde yürütülebilmesi amacıyla yapının mevcut durumunun tespit edilmesi gereklidir. Ürün, işletme, çevre vb. koşulların etkileri sebebiyle belirli bir çalışma süresinin ardından muayene edilir. Böylece tamir veya değişim gereksinimlerinin belirli bölgelerde uygulanması sağlanabilir. Bu sayede ürünün çalışma kalitesi ve ömrünün artırılması sağlanır.

ENERJİ SANTRALLERİ DURUŞ KONTROLLERİ

Enerji santralleri, belirli bir çalışma saatinin üzerinde sistemin durdurulmasına ve muayene edilmesine ihtiyaç duyarlar. Bu faaliyet, enerji santralinde çalışmakta olan ekipmanların güvenli ve verimli çalışmasını sağlamak amacı ile yürütülür. Sistem içerisindeki herhangi bir ekipmanın çalışma esnasında hasara uğraması daha büyük maliyet kayıplarına yol açabileceğinden, ilgili sürelerde sistemin ve bağlı ekipmanların kontrolü işletme güvenliği ve verimliliği açısından zaruridir.



FAYDALARI VE ÖZELLİKLERİ

- Potansiyel hasarları ve üretim kayıplarını önler.
- Güvenli çalışma koşulları ve standart ve mevzuatlara uygunluk sağlar.
- Sistemdeki ekipmanların tamir veya değişim gereksinimlerini belirler ve bunların uygun biçimde yapılmasını sağlar.
- Duruş süresini azaltarak üretim kaybınızı minimize eder ve maliyetlerinizi azaltır.
- Risk yönetimi için gerekli verileri ve öncelikleri tespit eder.



İMALAT SÜRECİ MUAYENESİ & KALİTE KONTROL



KALİTE KONTROL TAKİPLERİ

Herhangi bir ürünün üretimi esnasında, yönetmelikler veya sözleşme ile belirlenmiş olan tüm şartların sağlanıp sağlanmadığının bağımsız olarak denetlenmesi ve ürün kalitesinin güvence altına alınması alıcıyı risk almaktan korurken İmalatçı ve satıcıya yasal sorumluluklarını yerine getirdiklerinden emin olma rahatlığı ve ürünlerini Global Pazara hızlı ve efektif biçimde sürmeyi sağlar.



FAYDALARI VE ÖZELLİKLERİ

- Güvenle kullanılabilir ürünler sağlar.
- Ürünlerin istenen kalitede üretildiğinin ve gerekli şartları sağladığının uzman raporlarıyla ve sertifikalarla ispatlanması sağlanır.
- Satın almalarınızda kontrolün sizde olmasını sağlar.
- Ürününüzün tüm üretim aşamalarını tarafsız bir uzmanın görüş ve değerlendirmeleri ışığında görme imkânı ile doğru ve yerinde müdahalelerde bulunmanıza yardımcı olur.



ULUSLARARASI GÖZETİM

Ürünün ithalat/ihracat sürecindeki risklerini azaltmak için üretim tesisinde ve gümrükleme aşamasında şartlara uygunluğu uluslararası gözetim ile takip edilir.



ULUSLARARASI GÖZETİM

Uluslararası ticaret kuralları gereği, mevzuat, satış akdi veya akreditelere göre ürünlerin çıkış veya varış yerinde niteliklerine göre çeşitli muayenelere tabii tutulması gereklidir. Bu kontroller ile ürünlerinizin istenilen şekilde yerine vardığından ve ürünlerin kalitesinin, miktarının, paketlenmesinin, yükleme ve boşaltma işlemlerinin gerekli şartları sağladığından emin olursunuz.

Bu kapsamda verilen hizmetler genellikle

- Numune alma ve kalite kontrol
- Miktar ve ağırlık kontrolleri
- Boyut kontrolleri
- Paketleme ve Markalama Kontrolleri
- Mühürleme
- Yükleme ve boşaltma denetimleri
- Görsel Muayene ve Test gözetimi
- Hasar kontrolü
- Sıcaklık kontrolü



FAYDALARI VE ÖZELLİKLERİ

Satılan malın kalitesinin belirlenen şartname, standart ve mevzuata uygunluğunu garanti eder.

Tarafsız sertifikasyon ile Pazarlama imkanını artırır, ihrac ettiğiniz ürünlerin geri dönmeyeceğinden emin olmanızı sağlar.

Şartname koşullarının dışına çıkılıp çıkmadığını önceden görme imkanı ile ürün yola çıkmadan yaptığınız ithalat anlaşmasını revize edebilmenizi sağlar.



ÜÇÜNCÜ TARAF GÖZETİM

Tüm projelerinizde; satın alma, üretim, montaj, tesis değerlendirme, işletmeye alma, taşeron kontrolü, su altı işleri ve daha çeşitlendirilebilecek tüm işlerinizde, **EGE TEKNİK** her iki taraftan da bağımsız, ancak Alıcı veya işveren adına istenen tüm aşamaları tarafsız bir şekilde denetleyebilir ve emin olmanızı sağlayabilir.



ÜÇÜNCÜ TARAF GÖZETİM

- EGE TEKNİK bu kapsamda birçok hizmet sağlayabilir
- Üretim kontrolü proseslerinin izlenmesi
- Kaynaklı imalat ve fabrikasyon prosedürlerinin takip edilmesi
- Projede görevli personelin ve kullanılan ekipmanın kalifikasyon değerlendirilmesi
- Test nezareti
- Dokümantasyon kontrolü
- Yerel kanun ve tüzüklere göre Saha iş güvenliği gözetimi

FAYDALARI VE ÖZELLİKLERİ

- Projenizde yapılan işlemlerin doğru olup olmadığını tarafsız şekilde görmenizi sağlar.
- Tüm işlerinizde kalite, fiyat/performans, güvenilirlik gibi kritik unsurlardan emin olmanızı sağlar.
- Taşeronlara verdiğiniz işlerinizin şartname/standart/tüzüklere uygun gidip gitmediğinden emin olmanızı sağlar.
- Tarafsız ve fotografik dokümantasyon ile gerçekleştirilen projenin güvenilir ve tüm taraflar nezdinde geçerli kayıtlarını tutmanızı sağlar.

ÜRÜN DOĞRULAMA

Hammadde, yarı mamul ve nihai ürünlerin, kullanılmış ürünlerin, belirlenen şartname. Standart veya tüzükler çerçevesinde doğrulanması ve belgelendirilmesi alıcı ve satıcıları güvenli tarafta tutarak, gereksiz risklerden korur.

ÜRÜN DOĞRULAMA

İstenilen herhangi bir aşamada, üretim yerinde yapılan muayeneler ile EGE TEKNİK, satın almalarınızdaki Güvenlik ve Kalite kaygınızı elimine eder. Ürünün kullanılacağı yerde sebep olabileceği can ve mal kayıplarını önlemiş olur. Kontrol sevkiyat öncesinde gerçekleştirileceği için, zaman ve maliyetten tasarruf sağlar.

EGE TEKNİK KALİTE'nin doğrulama hizmeti verdiği ürünler:

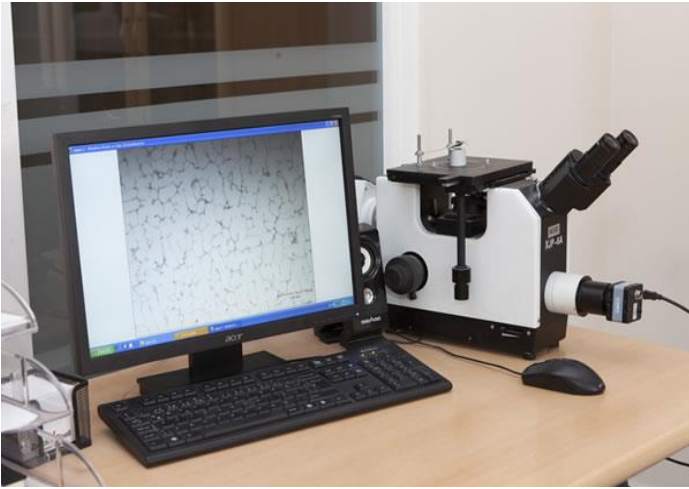
- Metal Levhalar
- Metal Borular
- Vanalar, Flanşlar, pompalar, bağlantı parçaları [dirsek, tee vb.]
- Basınçlı Kaplar, Kazanlar
- Atmosferik Tarıklar
- Kaldırma iletme Ekipmanları ve Makineler

FAYDALARI VE ÖZELLİKLERİ

- Ürünlerin gerekli şartları sağladığının uzman raporlarıyla ve sertifikalarla ispatlanması sağlanır.
- Kalite, fiyat/performans, güvenilirlik gibi kritik unsurlardan emin olmanızı sağlar.
- Uygun olmayan ürünler için gereksiz maliyetlere girmenizi önler.
- Uygun olmayan hammadde veya yarı mamuller nedeniyle üretiminizin yanda kesilmesini ve büyük zararları önler.
- Alıcıya verdiğiniz garantileri gerçekten sağlayabildiğinizden emin olmanızı sağlar ve dolayısıyla geri dönüşleri önler.



KAYNAK MÜHENDİSLİĞİ & METALOGRAFİK MUAYENE (REPLİKA)



KAYNAK MÜHENDİSLİĞİ

Uzman kaynak mühendislerimizle Kaynaklı imalatlarınızda, ISO 3834, EN 15085, EN 1090 belgelendirme süreçlerinizde, danışmanlık, gerekli hazırlıkların yaptırılması ve süreçlerin iyileştirilmesi gibi hizmetler vermekteyiz.

Üretim öncesinde, esnasında ve sonrasında hazırlanması gereken dokümantasyon [WPS-PQR, Kaynak Sıra Planı, Kaynak Haritası, Kaynakçı Sertifikasyonu vb.] ve bunların uygulamaya geçirilmesi, Şartname Kontrolü, Malzemelerin Kontrol ve Takibi gibi faaliyetlerini yürütmekte, sıkıştırma ve kaynak tertibatlarının ayarlanması, Alevle Doğrultma, ısıl işlem, gibi faaliyetlerde uzmanlık sunmaktayız.

METALOGRAFİK MUAYENE

Konusunda uzman Metalürji mühendislerimiz, Metalograflarımız ve Teknik danışmanlarımız ile Makro ve Mikro Yapı Analizleri, Serbest Karbon Tayini, Malzeme Tayini, Sürünme ve Hata Analizleri yapılmakta ve raporlanmaktadır.

Numune hazırlanmasından görüntüleme, replika alma ve sonuçlamaya kadar tüm işlemler gerçekleştirilmektedir.

FAYDALARI VE ÖZELLİKLERİ

- Kaynaklı üretimle ilgili tüm sorunlarınızda tam destek sağlanır.
- Kaynaklı üretimde kalite şartlarına uyulması sağlanır.
- Belgelendirme işlerinizde hız kazandırır ve gereksiz maliyetleri önler.
- Kalan Ömür analizlerinin yapılabilmesini sağlar.
- Gelecekte karşılaştırma yapabilmesi için imalatta kullanılan malzemelerin Mikro yapı görüntüleri saklanabilir.
- Kaynak sonrası mikroya pi analizi ile gelişmiş kalite güvence sağlar.

PERİYODİK KONTROL HİZMETLERİ

Çalışanları işyerinin olumsuz etkilerinden korumak, rahat ve güvenli bir ortamda çalışmalarını sağlamak iş sağlığı ve güvenliğinin en önemli amacıdır. İş kazaları ve meslek hastalıkları sebebiyle oluşabilecek iş gücü ve iş günü kayıplarının en aza indirilmesi, dolayısıyla iş veriminde artışın sağlanmasıyla üretimin (ürün ve/veya hizmet) korunması iş sağlığı ve güvenliğinin amaçlarından biridir. Çalışma ortamlarında alınan tedbirlerle, işletmeyi tehlikeye sokabilecek yangın, patlama, makine arızaları ve devre dışı kalmaların ortadan kalkması işletme güvenliğini sağlayacaktır.

Plansız duruş ve hasarların yol açtığı gerçek maliyetler, o kuruluşun tahminlerinin ötesindeki boyutlara ulaşabilir. Küçük bir ünite veya ekipmanda oluşabilecek basit bir arızanın yarattığı etki ile bir üretim biriminde maddi kayıplar, ölümlü veya yaralanmalı kazalar ve çevresel olumsuzluklar meydana gelebilmektedir.

Saha tecrübesine sahip uzman kadromuz tarafından kuruluşların iş sağlığı ve güvenliği ile ilgili mevzuata ne derece uygun olduğu, ilgili taraflar için güvenli ve sağlıklı çalışma ortamının oluşturulması, bu ortamı sürekli iyileştirilmesi noktasında, İSG tüzüğü, ilgili yönetmelikler Ulusal ve uluslararası standartlar ve yasal mevzuatlar çerçevesinde, TÜRKAK tarafından akredite edilmiş A tipi muayene kuruluşu olarak periyodik kontroller kapsamında. Mekanik test ve kontrollerde EGE TEKNİK çözüm ortağı olmaktadır.

Mekanik Sistemler

- Kazanlar ve Basınçlı Kaplar
- Kaldırma Nakil ve Erişim araçları

PERİYODİK MUAYENE HİZMETLERİNİN GEREKLİLİKLERİ

İSG tüzüğü, ilgili yönetmelikler ve yasal mevzuatlar kapsamında belirtilen Basınçlı Kaplar ve Kazanlar periyodik olarak muayene edilmekte ve işletme güvenliği, iyileştirme çalışmaları ile bakım zamanlarında dikkat edilecek hususlar raporlarda belirtilmektedir. İşletmelerde yapılan denetimlerde TÜRKAK tarafından onaylanmış bağımsız kuruluşlardan alınan muayene raporları istenmektedir. Özellikle yeni işletmelerin ruhsat alma denetimlerinde bu rapor ve belgelerin varlığı sorgulanmaktadır.

FAYDALARI VE ÖZELLİKLERİ

Arıza süresi ve bunun yol açtığı maliyetlerde potansiyel düşüşe sebep olur. Test ve kontrol sonrası hazırlanan rapora göre, alınan aksiyon planları doğrultusunda sağlık ve güvenlik risklerinin daha iyi yönetilmesine imkân sağlar. İş yerlerinde ölüme, hastalığa, yaralanmaya, hasara ve diğer kayıplara sebebiyet veren istenmeyen olayların büyük ölçüde engellenmesini sağlar. Çalışanların motivasyonunu ve katılımını artırır, kuruma güven duymalarını sağlar, kuruluş değerlerine bağlılığa katkıda bulunur. Risk yönetimi ile muhtemel iş kazalarını kontrol altına alır. Resmi makamlar önünde, kuruluşun iş güvenliğine olan duyarlılığını kanıtlar.



MEKANİK HİZMETLER

KAZANLAR VE BASINÇLI KAPLAR

Bu muayeneler sonrasında verilen rapor ve belgeler, özellikle yeni işletmelerin ruhsat alma denetimlerinde ihtiyaç duydukları belgelerdir.

KAZANLAR VE BASINÇLI KAPLAR

Kazanlar ve Basınçlı Kaplar ile ilgili hizmetler, işletme içinde bulunan 0,5 bar üstündeki tüm basınçlı kapların periyodik muayenelerinden oluşmaktadır. Muayenelerde kritik noktalarda müşteri onayı doğrultusunda tahribatsız ve tahribatlı muayene yöntemleri de uygulanmaktadır.



- Tank, [Su borulu, Alev borulu]
- Dengeleme Tankları Otoklav
- Eşanjör-Isı değiştiriciler
- Kompresörler
- Hava Tankları
- [O₂ Tankları
- NH₃ Tankları

Muayene içeriği:

- Ortam kontrolleri
- İşletme ve fonksiyon testleri
- Emniyet Ventili testleri
- Hidrostatik-Pnömatik Basınç testleri

- Tahribatsız ve Tahribatlı Muayeneler
- Ultrasonik testi,
- Manyetik Partikül testi,
- Sıvı Penetrant testi,
- Radyografik testi
- Sertlik Ölçümü
- Visual test (Videoskop)
- Yüzey pürüzlülüğü ölçümü
- Metalografik testi [Mikro yapı-Replika]
- Kalan Ömür Tayini
- Kalınlık Ölçüm kontrolü

MEKANİK HİZMETLERİN NEDENLERİ

Yürürlükteki İSG tüzüğü, yönetmelik ve kapsamımızda belirtilen standartlara uygun olarak Basınçlı Kaplar ve Kazanlar periyodik olarak muayene edilir ve işletim uygunluğu ile bakım zamanlarında dikkat edilecek hususlar raporlarda belirtilir. Çeşitli kalite sistemleri ve belgelerine sahip işletmelerde yapılan denetimlerde, EGE TEKNİK gibi bağımsız kuruluşlardan alınan muayene raporları daha çok kabul görür ve tercih edilir. Özellikle yeni işletmelerin ruhsat alma denetimlerinde bu rapor ve belgelerin varlığı sorulur.



MEKANİK HİZMETLER KALDIRMA, NAKİL VE ERİŞİM ARAÇLARI

Yapılan muayeneler neticesinde sağlık ve güvenlik risklerinin daha iyi yönetilmesi sağlanır.



KALDIRMA, NAKİL VE ERİŞİM ARAÇLARI

Kaldırma, Nakil ve Erişim Araçları ile ilgili hizmetler, işletme bünyesinde kullanılan.

Vinç, Caraskal, Yük zinciri, Bez Sapanlar Forklift Menlift, Araç kaldırma lifti, Hidrolik platform, Transpalet

Asansör vb. ekipmanların periyodik muayenelerinden oluşmaktadır.

Muayene içeriği:

- Ortam ve donanım kontrolleri
- Fonksiyon kontrolleri
- Statik ve Dinamik yük testlerinin yapılması

MUAYENE NEDENLERİ

- Yürürlükteki İSG tüzüğü, yönetmelik ve kapsamımızda belirtilen standartlara uygun olarak Kaldırma, Nakil ve Erişim
- Araçları periyodik olarak muayene edilir ve işletim uygunluğu ile bakım zamanlarında dikkat edilecek hususlar raporlarda belirtilir.
- Çeşitli kalite sistemleri ve belgelerine sahip işletmelerde yapılan denetimlerde, EGE TEKNİK gibi bağımsız kuruluşlardan alınan muayene raporları daha çok kabul görür ve tercih edilir.
- Özellikle yeni işletmelerin ruhsat alma denetimlerinde bu rapor ve belgelerin varlığı sorulur.

TAHRİBATSIZ MUAYENE HİZMETLERİ



EGE TEKNİK KALİTE OLARAK

Tahribatsız muayene (NDT), malzeme, ürün veya kaynağa herhangi bir tahribat vermeden yüzey veya içyapı kusurlarının tespiti amacıyla uygulanmaktadır.

Metaller, kompozitler, plastikler üzerinde uygulanabilmektedir. Tüm endüstri kollarında, havacılık, denizcilik, inşaat gibi sektörlerde tercih edilmektedir. NDT uygulamaları günümüz şartlarında kaçınılmaz hale gelmiştir. Birçok tüzük, standart, kod, şartname tarafından zorunlu kılınmaktadır.

FAYDALARI VE ÖZELLİKLERİ

- Kaynak dikişleri ya da ana malzemedeki iç kusurlar nedeniyle ürünün çalışma esnasında çatlama, kırılma ya da yırtılmasını, dolayısıyla can ve mal kaybını önler. Yapılan imalatın kalite kontrolü, makine ve ekipmanlardaki yıpranma payları ve kalan ömür belirleme çalışmalarında, malzemelerin iç yapısı ve kaynaklardaki hataların tespitini ve önlem alma imkanı sağlar.
- İmalat esnasında yapılan muayeneler ile gereksiz tamir, değişim gibi maliyetleri önler.
- Hizmetlerin, sözleşmeler ve ulusal-uluslararası standartlara uygun olarak gerçekleştirilmesini sağlar. Müşteri odaklı çalışır.
- Son teknoloji ürün ve ekipmanlara aşina uzmanlardan yararlanma imkânı sunar.
- Hızlı ve doğru raporlama gerçekleştirir.
- EGE TEKNİK, ileri teknoloji ürünü cihaz ve sistemleri kullanarak güvenilir muayene ve kayıtlar sağlar.
- EGE TEKNİK, Tahribatsız Muayene uzmanları ile malzemelerde ve üretimde bulunabilecek önemli hataları en etkin ve ekonomik şekilde belirleyebilecek NDT yöntemini seçer. Güven sağlarken değer katar.
- EGE TEKNİK, muayenelerini gerçekleştirirken konusunda yetkin, güncel standartlara hakim, iyi saha tecrübesine sahip ve eğitilmiş personeller kullanır.
- Muayene zamanını müşteriyle birlikte planlar ve raporları en çabuk şekilde teslim eder.
- EGE TEKNİK, NDT personeli tüm temel ve gelişmiş tahribatsız muayene tekniklerinden uluslararası geçerliliği bulunan EN 473 ve ISO 9712 standartlarına göre seviye II ve seviye III uzman mühendislerden oluşur.

İLERİ ULTRASONİK MUAYENE PHASED ARRAY



PHASED ARRAY

Phased Array teknolojisiyle ses dalgaları elektronik olarak kontrol edilir. A,B,C,D ve S tarama görüntüleri ile uygulamalarınız 3 boyutlu muayene edilir ve görüntülü raporlama yapılabilir. Ayrıca Phased Array ultrasonik muayene teknolojisinde gelinmiş en son nokta olan Dinamik Derinlik odaklanması ile kesit boyunca maksimum çözünürlük elde edilebilir.

ÖZEL UYGULAMA ALANLARI

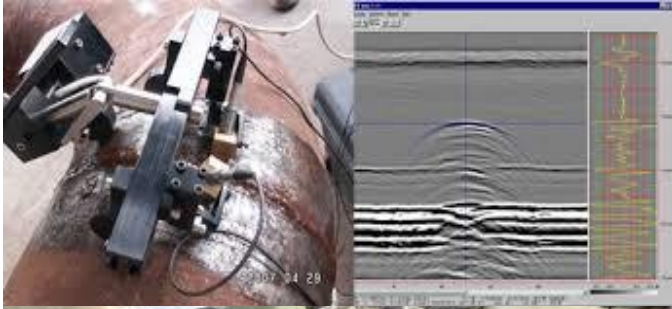
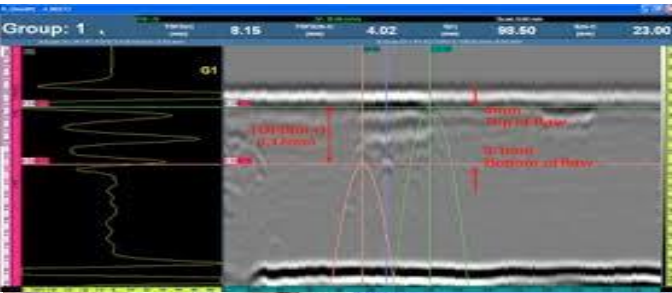
- Basıncılı kapların muayenesi T kaynak muayenesi
- Boru millerinin muayenesi
- Türbin kanatlarında korozyon çatlakları
- Uçak iniş takımlarının muayenesi
- Komplike geometrili parçaların muayenesi
- Korozyon haritalandırma.
- Flanşların muayenesi
- Şaft ve aksların muayenesi
- Nozzle kaynaklarının muayenesi
- Havacılıkta kompozit malzemelerin muayenesi
- Enerji santrallerine yönelik özel çözümler
- Petrol ve doğalgaz boru hatlarında kaynakların on line/of line olarak hızlı ve güvenilir bir şekilde muayenesi

PHASED ARRAY'IN AVANTAJLARI

Ultrasonik muayenede hali hazırda mevcut taramaların tümünün kullanımı (A,B,C, D ve S tarama), ses demeti yönünde ve tarama yönünde (encoder ile) mesafe kaydı işlenmiş veri ile üç boyutlu değerlendirme olanağı [B,C,D ve S tarama üzerinden] sunar.

- Konvansiyonel Ultrasonik muayene operatöre bağımlılığın azalması, yüksek ve kesin hata bulma yeteneği sunar.
- Yüksek hızlı tek eksenli tarama imkanı verir.
- İki eksenli tarama olanağı [Raster Scan] mevcuttur.
- Kolay hata boyutlandırma ve geniş raporlama özelliği vardır.
- Tek bir prob ile çok açılı ses dalgası [örn: 30 - 70 arası tüm açılar] uygulanabilir. Esnek tarama paterni mevcuttur.
- Mükemmel ve kesin taranabilirlik sunar. Farklı tarama görüntüleriyle mükemmel raporlama [kesitsel taramalar ile üç boyutlu raporlama] sağlar. Bütün muayenenin mesafe kaydı işlenmiş halde saklanması ve muayeneden sonra analiz edilebilir. Olanağı ve geri dönüşümlü [parçaya ihtiyaç duymadan eski bir muayene tekrar canlandırılabilir] sabit analiz verileri sunar.
- Kaynak ağı çizimi üzerinden hataların veya süreksizliklerin kesitsel olarak tespit edilmesine

İLERİ ULTRASONİK MUAYENE TOFD VE KOROZYON HARİTALANDIRMA



TOFD

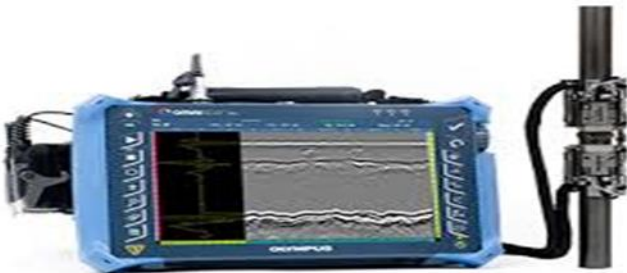
Difrakstue, boyuna ses dalgaları vasıtasıyla en yüksek hassasiyette hata boyutlandırma ve hata tespiti yapılan teknoloji TOFD (Time of Flight Diffraction) Ultrasonik muayenedir.

TİPİK UYGULAMALAR

- Serviste ve yapıdaki kritik bölgelerin uygulaması
- Basıncılı sistemlerin muayenesi -Basıncılı Tank (kap), boru hattı, borulama uygulamaları vb.
- Depolama birimleri - Tanklar. Küreler.
- Servisten kaynaklanan hatalar ve yapısal hasarlar (yorulma çatlakları, korozyon, erozyon vb.
- Stres/ kimyasal bazlı mikro-çatlaklar – SCC LTHA, HHA SOHIC vb. Korozyon, erozyon profili – özellikle kaynak kök erozyonu
- Kalın duvarlı parçalar - 300 mm.
- Fabrikasyon Kalite Kontrol-'in-situ' yapılarında içerir.
- Pullanma / laminasyon /ara yüzey kusurları (çatlaklar)

TOFD AVANTAJLARI

- Yüksek kesinlikte ve hassaslıkta uygulanması (en yüksek POD "possible of Detection" - Tespit etme olasılığı)
- Kanıtlamanın artması - Çatlak gibi veya diğer şartlarda en yüksek hassaslık
- Hızlı olması
- Bütün kaynağın taranması sonucunda TOFD görüntüsünde bütün kaynağın analiz edebilme ve kayıt altına alabilme olanağı
- Hızlı raporlama / hızlı ve kesin karar verme imkanı vermesi (bütün kaynak boyunca verinin önümüzde olması ve hali hazırda en hassas boyutlandırma yeteneği nedeniyle)
- Sabit olarak parametrelerin kayıt edilmesi
- Taramadan sonra muayene, analiz ve ölçümlendirme yapılabilmesi- (En hassas şekilde düzlemsel hatalar "Çatlak vb." boyutlandırması ve konumlandırması)



ULTRASONİK MUAYENE YONTEMİ

Anında sonuca varma özelliği ile ultrasonik Muayene, iç süreksizliklerin tespitinde en yaygın kullanılan yöntemdir. Uygulama için malzemenin yalnızca bir yüzeyinden erişim yeterli olur.



ULTRASONİK MUAYENE

Bu yöntem hataların tespiti için ultrasonik ses demeti kullanılmaktadır. Yüksek frekanslı ses dalgaları metal, plastik, kompozit, seramik gibi katı malzemeler ve kaynak dikişleri içerisinde geçirilerek çatlaklar, boşluklar, kalıntılar ve diğer iç süreksizlikler tespit edilebilir. Yine bu sayede malzeme kalınlıkları ve bazı malzeme özelliklerinin analizi yapılabilir. Ses dalgaları ses yolu üzerinde bir süreksizliğe çarparsa geri yansır. Alıcı başlığa (probe) yansıyan sinyal, ultrasonik muayene cihazının ekranında dalga çizgileri [echo] oluşturur. Yankının konumuna göre süreksizliğin muayene parçası içindeki koordinatları hesaplanabilir. Ayrıca yankının yüksekliği süreksizliğin büyüklüğü hakkında fikir verir. Yankı sinyalinin şekline bakılarak süreksizliğin türü hakkında yorum yapmak da mümkündür.

EGE TEKNİK, sertifikalı uzman kadrosu ve en son teknoloji manuel, yarı otomatik ve tam otomatik ekipmanları ile, her türlü kaynak dikişi ve malzeme için, kalınlık ölçümlerinden kompleks geometriye parçaların muayenesine kadar tüm ihtiyaçlarınıza uygun çözümler sunmaktadır.

EGE TEKNİK, bünyesindeki laboratuvarı, çok çeşitli kalibrasyon blokları ve türlü hataları barındıran kaynaklı, kaynaklı test parçaları ile yapılacak muayenenin kalitesini garanti etmeyi misyon edinmiştir.

ULTRASONİK MUAYENENİN NEDENLERİ

Ulusal ve uluslararası standartlar gereğince; başta Basınçlı Kaplar, Enerji Santralleri, Gaz ve Sıvı Madde iletim Hatları, Çelik Konstrüksiyon Yapı ve inşaatlar Döküm ve Dövme imatları olmak üzere, büyük-küçük her türlü imalat ve malzemenin kalitesini sorgulamak günümüzde hayati önem taşır.

FAYDALARI VE ÖZELLİKLERİ

- Malzemenin sadece bir yüzeyinden erişim yeterlidir.
- Çeşitli türde malzemelerde kullanılabilir.
- Düzlemsel iç süreksizliklerin tespitinde en uygun yöntemdir.
- Oldukça portatiftir, kolayca taşınabilir.
- Yüksek nüfuziyet yeteneğine sahiptir.
- Anında sonuca varmayı sağlar.

DEMİRYOLU MUAYENESİ

Demiryolu kazalarında en sık rastlanan neden olan ray kırılması, problemlerin önceden tespit edilebilmesi sayesinde önlenir.



DEMİRYOLU MUAYENESİ

Demiryolu hatlarında hem yeni hat döşeme aşamasında hem de servis esnasında belirli periyotlarda rayların ve kaynak dikişlerinin ultrasonik tabanlı ekipmanlar ile kontrol edilmesi hayati önem taşır.

EGE TEKNİK, çok kristalli ve kayıt özellikleri yarı otomatik muayene ekipmanları ile her iki yandaki rayı aynı anda kontrol ederek hızlı ve güvenilir bir muayene sağlamaktadır. Bu sistemde bulunan çok sayıda prob sayesinde tek bir sürüş ile rayların hem gövde, hem kafa hem de etek bölgeleri özel olarak ayarlanmış çeşitli açılarla kontrol edilmekte ve tüm muayene B- tarama [kesit görüntüsü] ile kayıt altına alınmakta ve dolayısıyla kullanıcı tarafından incelenebilir olmaktadır.

ULTRASONİK MUAYENENİN NEDENLERİ

Demiryollarında insan hayatını tehdit eden neredeyse tüm hasarlar servis sürecinde ortaya çıkar. Demiryolu kazalarında en sık karşılaşılan sebep rayların kırılmasıdır. Yapılacak bakımlar ile birçok fayda sağlanır ve potansiyel problemler önceden saptanabilir. Daha oluşum aşamasında iken karşı tedbirlerini almak, kırılmaya doğru giden bir parçayı henüz çatlak aşamasında iken tespit etmek Demiryolu Muayenesi ile mümkündür.

FAYDALARI VE ÖZELLİKLERİ

- Düzlemsel iç süreksizliklerin tespitinde en uygun yöntemdir.
- Oldukça portatiftir, kolayca taşınabilir.
- Yüksek nüfuziyet yeteneğine sahiptir.
- Anında sonuca varmayı sağlar.
- Tüm taramalar mesafe ve tarama hızıyla birlikte kaydedilmekte ve tarama görüntüleri daha sonra tümüyle incelenebilir.
- Tarama verileri, gerektiğinde tekrar inceleme için yıllar boyu saklanabilir.
- Yapılan kaynaklı imalatın, kaynaktaki muhtemel hataların konum, büyüklük ve derinlik yönündeki boyutlarının belirlenmesini sağlar.

RADYOGRAFİK MUAYENE YÖNTEMİ

Radyografik Muayene daha kesin sonuçlar verme özelliği ile malzeme ve kaynak dikişlerinin kontrolünde kritik bir role sahiptir.

RADYOGRAFİK MUAYENE YÖNTEMİ

X-Ray tüpleri ve Gamma-Ray Ir192, Se7S izotoplarıyla her çeşit kaynak dikişinin döküm, dövme parçaların ve neredeyse tüm malzemelerin röntgen filmlerinin çekilmesi ve belgelenmesi mümkündür.

Radyografi yönteminde nüfuz edici kısa boylu radyasyon dalgaları kullanılır. Kontrol edilecek olan malzeme içindeki yoğunluk farkları sayesinde hata tespitleri yapılır. Malzeme üzerine gönderilen ışın genellikle film üzerine yansıtılır. Malzeme içindeki yapı bozukluklar / süreksizlikler nedeniyle farklı miktarda soğurulan ışınların yansımalarında farklı görüntüler oluşur. Gerçekte film üzerine yansıyan görüntü, malzemeden geçen ışının yarattığı gölge görüntüsüdür.

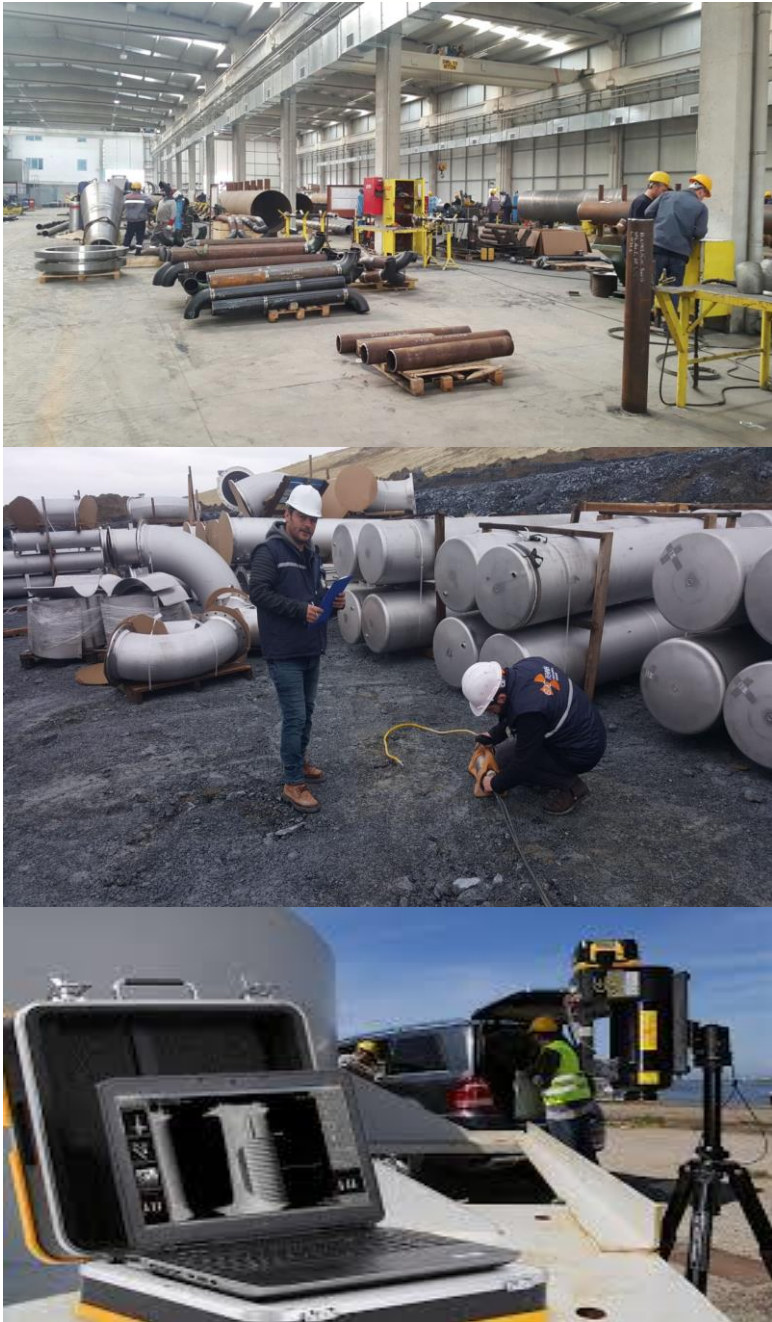
EGE TEKNİK, sertifikalı (ASNT ve EN'e uygun) ve radyografi konusunda sürekli saha eğitimleriyle desteklenen uzman kadrosu, konvansiyonel ve dijital radyografi alanlarındaki geniş tecrübeleri ile radyografik muayene ihtiyaçlarınızda proje ve üretimimize değer katan çözümler üretir.

RADYOGRAFİK MUAYENENİN NEDENLERİ

Ulusal ve uluslararası standartlar gereğince; başta Basınçlı Kaplar, Enerji Santralleri, Gaz ve Sıvı Madde iletim Hatları, Çelik Konstrüksiyon Yapı ve İnşaatlar. Döküm ve Dövme imalatları olmak üzere, büyük-küçük her türlü üretim ve malzemenin kalitesini sorgulamak günümüzde hayati önem taşır.

FAYDALARI VE ÖZELLİKLERİ

- Kalıcı kayıt elde edilir ve zaman içinde karşılaştırma yapılması mümkündür.
- İş sahasında kalibrasyon gerekmez.
- İç süreksizliklerin tespitinde mükemmel bir yöntemdir.
- Demet yönü geometriden etkilenmez,
- Ana malzeme ile yoğunluk farkı oluşturan hacimsel iç hataların tespitinde en uygun yöntemdir.



GÖRSEL MUAYENE YÖNTEMİ

Basit bir metot olarak görünen Görsel Muayenenin, özellikle diğer tahribatsız muayene yöntemlerinden önce ve uzman kişiler tarafından gerçekleştirilmesi son derece önemlidir.



GÖRSEL MUAYENE

Bir ürünün yüzeyindeki süreksizlikler, yapısal bozukluklar, yüzey durumu gibi hassasiyet gerektiren parametrelerin optik bir yardımcı (büyüteç gibi) kullanarak veya kullanmaksızın muayene edilmesidir.

Görsel muayene, çok basit bir metod olarak görünse de kendine özgü incelikleri vardır. Genellikle bir başka tahribatsız muayene metodunun uygulanmasından önce yapılması gerekir. Bu muayene; büyüteçler, belirteçler, kaynak kumpasları, sıcaklık ölçüm cihazları, videoskop, baroskop/endoskop, el fenerleri gibi araçlar kullanılarak yapılır.

GÖRSEL MUAYENENİN NEDENLERİ

Ulusal ve uluslararası standartlar gereğince; başta Basıncılı Kaplar, Enerji Santralleri, Gaz ve Sıvı Madde iletim Hatları, Çelik Konstrüksiyon Yapı ve inşaatlar, Döküm ve Dövme imalatları olmak üzere, büyük-küçük her türlü üretim ve malzemenin kalitesini sorgulamak günümüzde hayati önem taşır.

FAYDALARI VE ÖZELLİKLERİ

Kaynak öncesi, kaynak esnasında ve kaynak sonrası yapıldığı takdirde, birçok süreksizlik, diğer NDT yöntemlerini uygulamaya gerek duymadan tespit edilebilir ve böylece maliyet ve zamandan kazanç sağlanır.

MANYETİK PARÇACIK MUAYENE YONTEMI

Yüzey ve yüzey-altı süreksizlikleri (özellikle çatlaklar) zaman içerisinde ekipman, üretim ve can kayıplarına yol açabilecek kadar tehlikelidir



MANYETİK PARÇACIK MUAYENE YONTEMI

Mıknatıslanabilen malzemelerde, bu yöntem sayesinde yüzey ve yüzey-altı süreksizliklerinin çok hızlı bir şekilde tespiti mümkündür. Bunun için malzemeye bir manyetik alan ve süreksizliklerin üzerinde oluşan kaçak akıya karşı duyarlı manyetik toz uygulanır. Toz, parça yüzeyinde kaçak alan tarafından tutularak görünür ve belirgin hale gelir. Bu şekilde çatlak, boşluk, metalik olmayan kalıntılar gibi süreksizlikler tespit edilebilmektedir.

EGE TEKNİK'İN uzman kadrosu uluslararası piyasada kabul gören sertifikalara sahiptir ve sürekli eğitim prensibiyle saha tecrübelerini çok üst seviyelere çıkarmıştır.

EGE TEKNİK Manyetik Parçacık muayenesini gerçekleştirirken standartlara uygun ekipman ve bu alanda global liderliğe sahip markaların solüsyonlarını kullanarak testin güvenilirliği konusunda bir adım önde olmanızı sağlar.

MANYETİK MUAYENENİN NEDENLERİ

Ulusal ve uluslararası standartlar gereğince; başta Basınçlı Kaplar, Enerji Santralleri, Gaz ve Sıvı Madde iletim Hatları, Çelik Konstrüksiyon Yapı ve inşaatlar, Döküm ve Dövme imalatları olmak üzere, büyük – küçük her türlü üretim ve malzemenin kalitesini sorgulamak günümüzde hayati önem taşır.

FAYDALARI VE ÖZELLİKLERİ

- Ferromanyetik (kuvvetli mıknatıs özelliği gösteren madde) malzemelerdeki ince ve sığ yüzeylerin, çatlakların tespit edilmesi için en iyi yöntemdir.
- Hızlı bir NDT yöntemidir.
- Düşük test maliyetine sahiptir.
- İnce boyta bulunması durumunda da çalışır.
- Test parçasının boyutu ve şekli bakımından kısıtlaması çok azdır.
- Oldukça portatif bir yöntemdir.

SIVI PENETRANT MUAYENE YONTEMI

Ekonomikliği, çabuk sonuçlandırılabilmesi ve çok çeşitli türde malzemeye uygulanabilmesi sebebiyle yüzey hatalarının tespitinde çok sık tercih edilen bir yöntemdir.



SIVI PENETRANT MUAYENE YÖNTEMİ

Bu yöntemde, muayene yüzeyine açık süreksizliklerin içine kapiler [kılcal] etki ile nüfuz etmiş olan penetrant sıvısı, geliştirici solüsyon tarafından tekrar yüzeye çekilerek süreksizlik belirtileri elde edilir. Sıvı Penetrant Muayenesi metalik veya metalik olmayan bütün malzemelerde kullanılabilmekte ve yüzeye açık çatlak, gözenek vb. hatalar tespit edilebilmektedir.

Otomotiv, döküm, dövme sanayi, enerji santralleri, petrol ve gaz sektörleri ve tüm kaynaklı imalatlarda engin tecrübesi ile **EGE TEKNİK**, muayene ihtiyaçlarınızı karşılarken proje ve üretimlerinize değer katar.

SIVI PENETRANT MUAYENENİN NEDENLERİ

Ulusal ve uluslararası standartlar gereğince; başta Basınçlı Kaplar, Enerji Santralleri, Gaz ve Sıvı Madde iletim Hatları, Çelik Konstrüksiyon Yapı ve inşaatlar, Döküm ve Dövme imalatları olmak üzere, büyük-küçük her türlü üretim ve malzemenin kalitesini sorgulamak günümüzde hayati önem taşır.

FAYDALARI VE ÖZELLİKLERİ

- Ekonomiktir.
- Oldukça portatif bir NOT yöntemidir.
- İnce ve bitişik süreksizliklere karşı çok duyarlıdır.
- Hızlı bir yöntemdir, çabuk sonuçlandırılabilir.
- Çok çeşitli türde malzemeye uygulanabilir.
- Yönü fark etmeksizin bütün yüzey süreksizlikleri bir işlemlerle tespit edilebilir.

AKREDİTASYON VE YETKİ

EGE TEKNİK, uzmanlık alanı temelinde yer alan; saha uygulama tecrübesi, iş yapma kapasitesi, en gelişmiş yöntem ve son teknoloji ürünü ekipmanlar kullanarak ve teknolojik ortaklarının desteğiyle faaliyetlerini sürdürmektedir.



YETKİ VE AKREDİTASYON BELGELERİ

EGE TEKNİK, TÜRKAK tarafından TS EN ISO / IEC 17020 standardına göre akredite edilmiş - bağımsızlık, tarafsızlık ve yetkinliği onaylanmış ve uluslararası alanda kabul gören - A Tipi Muayene kuruluşudur. Ayrıca ISO 14001 ve OHSAS 18001 SEÇ Yönetim ve ISO 9001:2015 Kalite Yönetim sistemlerinde belgelidir. Yeni faaliyet alanlarının Akreditasyon kapsamına dahil olması için kapsam genişletme çalışmalarını sürdürmektedir. TÜRKAK'a iletilmiş olan kapsam genişletme başvuruları haricinde, yeni faaliyet alanlarının oluşturulması ve bunların akreditasyonu için yatırımları ve projeleri devam etmektedir.

BELGELER

OHSAS 18001:2007 İş Sağlığı ve Güvenliği Yönetim Sistemi Belgesi
 ISO 14001:2004 Çevre Yönetim Sistemi
 17020 TÜRKAK AKREDİTASYONU
 ISO 9001:2015 Kalite Yönetim Sistemi Belgesi
 TÜRK LOYDU İKTİSADİ İŞLETMESİ Servis Sağlayıcı Yetki Belgesi
 İGDAŞ (İSTANBUL GAZ DAGITIM A.Ş.) Servis Sağlayıcı Yetki Belgesi



KALİTE POLİTİKAMIZ

Yapılan muayenelere taraf olan kesimlerden bağımsızlığı
taahhüt edip, personellerimizi bu konuda bilinçlendirerek
bağımsızlık, tarafsızlık ve dürüstlüğü her şeyin önünde tutmak ve sürekliliğini sağlamak ve böylece saygınlığımızı korumak.
Başarımızın kaynağının; yetkin kalifiye ve motivasyonu
yüksek personel olduğunun bilinciyle, personellerin yetenek ve kalifikasyonlarını sürekli güçlendirmek ve gelişimlerini her zaman desteklemek.
Hizmetlerin sözleşmeler ve ulusal ve uluslararası standartlara uygun olarak gerçekleştirilmesini sağlamak.
Sürekli geliştirilen ve güvenilir ekipmanlar ve zaman yönetimini bilen personeller ile verdiğimiz hizmetlerle müşteri memnuniyetini sağlamak.
Yapılacak tetkikler sonucunda bulunan uygunsuzluklar için düzeltici / önleyici tedbirleri alarak kalite sistemini sürekli iyileştirmek

İŞSAĞLIĞI VE GÜVENLİĞİ POLİTİKAMIZ

Uygulamaları yürürlükteki yasalara, yönetmeliklere ve idari şartlara bağlı olarak gerçekleştirmeyi ve sürekli iyileştirmeyi,
Sadece çalışanlarımızın değil, ziyaretçilerimizin ve çalışma alanlarındaki diğer personelin de risk altında olabileceğini göz önüne alarak, İSG Risk Analizi yapmayı, meydana gelebilecek olayları ve meslek hastalıklarını tespit etmeyi,
Risk yaratabilecek olayları önlemek veya azaltmak amacıyla, çalışanlara gerek bilgi verilmesi, gerekse oryantasyon yapılarak sağlıklı ve güvenli bir çalışma ortamı yaratmayı, koşulları sık sık takip ederek aksayan konularda tedbir almayı, İş Sağlığı ve güvenliğinden her kademedeki personelin sorumlu olduğu bilincini yerleştirmeyi, değişen şartlara göre politikayı gözden geçirmeyi
taahhüt etmekteyiz.

ÇEVRE POLİTİKAMIZ

Uygulamaları, yürürlükteki çevre boyutları ve etkileriyle ilgili yasalara, yönetmeliklere ve idari şartlara bağlı olarak
Gerçekleştirmeyi ve sürekli bir iyileştirmeyi,
Çevre performansımızı arttıracak yatırımlara kaynak ayırmayı,
Çevresel kirlenmenin önlenmesi amacıyla, atıkların azaltılması, tekrar kullanılması ve geri dönüşümü için çalışmalar yapmayı,
Çalışanlarımıza, tedarikçilerimize ve diğer ilgili kişilere çalışmalarımızın duyurulmasını ve halkın erişimine açık olmasını,
Çevre konusunda her kademedeki personelin sorumlu olduğu bilincini yerleştirerek, yapılacak tetkikler sonucunda bulunan uygunsuzluklar için düzeltici/önleyici tedbirleri alarak çevresel etkileri en aza indirgeyerek güvence altına almayı,
Değişen şartlara göre politikamızı gözden geçirmeyi,
taahhüt etmekteyiz.

REFERANSLARIMIZ



ATILLA

TÜRKERLER



BİMSAN

ZORLU



MASPO
master of power



AKÇA ENERJİ



İZMİRGAZ
İZMİR DOĞALGAZ DAĞITIM A.Ş.
www.izmirgaz.com.tr
"Doğalgaz Uygarlığı"



Enerya



ENERJEO
KEMALİYE ENERJİ ÜRETİM A.Ş.



BOTAS

ORDİNAT

BATIÇİM

GUR LAB®
Energy laboratories

GÜRİŞ
ENDÜSTRİ



IGA



Petkim

Tüpraş



KİPAŞ HOLDİNG



MB HOLDİNG

ÇELİKLER
HOLDİNG



Özmen Holding

BİM
HOLDİNG



ALFA
makina kazan sanayii a.ş.

ZTF
JEOTERMAL

greeneco
ENERJİ

AKSA
DOĞALGAZ



EMİN TEKNİK



UĞUR
KAZAN



TEKİN®
Vinç Sanayi & Nakliyat

Keskinoglu